



untl

Le plaisir d'apprendre

UNIVERSITÉ NYONSAISE DU TEMPS LIBRE

DRÔME PROVENÇALE ET BARONNIES

2011 > 2012

Portes ouvertes

Samedi 17 septembre 2011, 10h à 12h et 14h à 17h

Maison des Associations Georges Girard

29 Draye de Meyne à Nyons

Derrière l'Hôtel de Ville, entre l'école de Meyne et l'école Notre Dame

www.untl.net

Ets FAÏN

STORES ET HABITAT

Stores - Moustiquaires - Bâches
Volets roulants - Menuiserie alu et P.V.C.

Mobilier de jardin et rotin

Magasin d'Exposition
25, Avenue Henri Rochier - 26110 NYONS
Tél. 04 75 26 44 78



Philippe MARTIN
ASSURANCES
NYONS

Librairie de L'Olivier
PAPETERIE

8, PLACE DE LA LIBÉRATION ■ 26110 NYONS
TÉL. 04 75 26 04 91 ■ FAX 04 75 26 44 39
E-mail : librairie.olivier@club-internet.fr

*Resto
des
Arts*

13, rue des déportés - 26110 NYONS
Tél. 04 75 26 31 49



CITROËN

Central Garage MONOD J. Noël

**NEUFS - OCCASIONS
MECANIQUE - TOLERIE**

Agréé toutes Assurances et Assurances - Prêt véhicule pendant travaux

8, Avenue Paul Laurens - 26110 Nyons

Tél. 04 75 26 12 11

Atelier : Place de la République

Tél. 04 75 26 16 23

Fax. 04 75 26 64 18

DEPANNAGE
24H SUR 24



RODARI
Charles & Fils

ENTREPRISE B.T.P.

49 rue des Antignans BP 49 - 26110 NYONS CEDEX 11

e.mail : sa.rodari-charles@wanadoo.fr

Tél. 04 75 26 11 88 - Fax : 04 75 26 43 55

Boucherie - Charcuterie
PATRICK



Spécialités :

Bœuf charolais Label Rouge

Agneaux de Sisteron

Porc Label Rouge

Plats cuisinés

9, avenue Paul Laurens - 26 NYONS
Tél. 04 75 26 21 88

NYONS BIO
PRODUITS BIOLOGIQUES



11 av. Henri Rochier

26110 NYONS

04 75 28 10 44

nyonsbio@yahoo.fr



Nyons Optique Surdit 

Guy FILET Marie JULIEN

9, place de la Lib ration
Nyons

04 75 26 34 82

Le plaisir d'apprendre

Vous recherchez le plaisir d'apprendre, vous voulez réfléchir, échanger des idées, découvrir de nouvelles passions, d'autres compétences? Vous souhaitez occuper vos loisirs de manière enrichissante ?

C'est précisément ce que vous propose à Nyons l'Université Nyonsaise du Temps Libre (UNTL) dans le cadre convivial d'une association d'éducation populaire régie par la loi de 1901, animée par des bénévoles, agréée par le Ministère de la Jeunesse, de l'Éducation Populaire et de la Vie Associative et sous la conduite d'intervenants à la compétence reconnue.

Des cours hebdomadaires ou bimensuels et des ateliers de pratiques diverses qui ont lieu d'octobre à mai généralement à la Maison des Associations Georges Girard, 29 Draye de Meyne (derrière l'hôtel de Ville, entre l'école de Meyne et l'école Notre-Dame), des conférences le jeudi après-midi, des excursions et des voyages d'étude en rapport avec les enseignements dispensés, telles sont les activités que vous propose l'Université Nyonsaise du Temps Libre.

L'UNTL est affiliée à l'Association des Universités Populaires de France (AUPF). Elle fonctionne grâce aux cotisations et aux contributions de ses adhérents ainsi qu'aux subventions accordées par la Ville de Nyons.

Ce sont ainsi, dans un cadre associatif et amical, plus de 300 heures d'enseignement dans treize spécialités tout au long de l'année, sans compter les conférences et les voyages, qui sont proposés à votre appétit de savoir. Vous n'avez que l'embaras du choix...

• RENSEIGNEMENTS ET PERMANENCES

Secrétariat UNTL

Du lundi au vendredi de 14h30 à 16h30 (*hors congés scolaires*)

Maison des Associations Georges Girard

29 Draye de Meyne à Nyons

Téléphone et fax : 04 75 26 41 37 - Courriel : untl@orange.fr

Adresse postale : UNTL BP 45 26111 Nyons

ASSEMBLÉE GÉNÉRALE
SAMEDI 15 OCTOBRE 2011 À 17 h
MAISON DE PAYS DE NYONS



Conseil d'administration

Président : Alain Fouqué. Vice-présidente : Marie-France Atgé.

Trésorier : Jean-Paul Nédeau. Secrétaire : Pierre Atgé. Présidente d'honneur et

Secrétaire adjointe : Odile Fouqué. Administrateurs : Mike Baker,

François Blanchardon, Catherine Bompard, Francine Cordebard, Claude Gandelle,

Jack Girel, Vally Laget, Marie-Éliane Lainé, Jacqueline Magnan de Bornier.

L'UNTL, mode d'emploi

Le cycle 2011 – 2012 des activités de l'UNTL débute le 4 octobre 2011 et s'achève le 1^{er} juin 2011. Il s'étend au total sur 26 semaines. Les cours et ateliers n'ont pas lieu durant les congés scolaires de l'Académie de Grenoble (zone A). Voir le calendrier pages 16 et 17.

■ LES INSCRIPTIONS

Le formulaire d'inscription, page 19, est à remplir et à remettre lors de la Journée Portes Ouvertes du **samedi 17 septembre 2011** ou encore durant les **permanences de l'UNTL** à la Maison des Associations, 29 Draye de Meyne à Nyons à compter du 1^{er} septembre ou, à défaut, à expédier par courrier à l'UNTL, BP 45 26111 Nyons. Il doit être impérativement accompagné du règlement (adhésion **et** montant du ou des cours ou ateliers choisis). **Aucun remboursement pour quelque raison que ce soit ne peut être effectué** sauf en cas d'annulation de l'activité choisie par l'UNTL (notamment faute d'un nombre suffisant d'inscrits). Le règlement du prix des cours choisis **peut être effectué en 3 versements,**

les 3 chèques étant remis à l'UNTL lors de l'inscription (le 1^{er} correspondant à la cotisation **et** au tiers du coût des modules choisis, les deux autres correspondant chacun à la moitié du solde). À partir du 2^e cours ou atelier souscrit par **une même** personne une **réduction de 15%** est consentie pour celui-ci et pour les suivants.

■ LA COTISATION

Seuls les membres de l'association à jour de leur cotisation annuelle (25€ par personne ou 36€ pour un couple, payables par chèque à l'ordre de l'UNTL) **peuvent s'inscrire** à un ou plusieurs cours, fréquenter un ou plusieurs ateliers, participer aux excursions et voyages organisés par l'UNTL.

■ LE CALENDRIER

Le calendrier de l'ensemble des disciplines proposées pour l'année 2011-2012 est publié dans la présente brochure (pages 16 et 17). **Aucun autre document** ne sera par conséquent remis ou envoyé.

■ LES COURS ET ATELIERS (modules)

L'ouverture de chaque série de cours ou d'atelier est **subordonnée à un nombre minimum d'inscrits** déterminé par l'UNTL en fonction du prix de revient de l'activité. Le prix

moyen de l'heure de cours ou d'atelier s'élève à 5€. Les prix indiqués pour les cours et ateliers s'entendent **pour le module complet** choisi. Certains cours ou ateliers n'acceptent qu'un nombre limité de participants.

■ LES CONFÉRENCES

Des conférences traitant de sujets divers sont proposées par des spécialistes reconnus dans le cadre des **Judis de l'Université**. Elles sont ouvertes à tous mais les adhérents bénéficient d'un tarif préférentiel (réduction de 20%) sur présentation de leur carte de membre.



L'UNTL, vous propose ses cours

HISTOIRE DE L'ART

Le patrimoine architectural médiéval du Roussillon

Terre d'Histoire, le Roussillon a conservé un patrimoine architectural exceptionnel : art religieux des abbayes, églises et chapelles préromanes et romanes disséminées sur tout son territoire et en Andorre voisine, cathédrales gothiques, mais également les nombreux témoins d'une riche architecture civile et militaire : palais, maisons nobles, châteaux perchés, forteresses et villes fortifiées.

.....
Par Dominique Yalopoulos, diplômée d'Histoire de l'art et d'Archéologie.

12 séances le mardi de 14h30 à 16h : 90 €.



La peinture provençale : l'École d'Avignon (XIV^e et XV^e siècles)

Au début du XIV^e siècle, la cour pontificale s'installe à Avignon. C'est pour la cité le début d'une longue période de prospérité et de rayonnement intellectuel. Dans ce contexte privilégié naît un courant artistique nouveau : l'École d'Avignon. Celle-ci interprète dans la lumière provençale les traditions italiennes, puis flamandes. Puis au

XV^e siècle le roi René, continuant l'œuvre des papes, fera appel à des artistes venus du Nord. Deux siècles d'art en Provence, illustrés par les artistes phares de cette époque, Simone Martini, Matteo Giovanetti, Enguerrand Quarton, Nicolas Froment...

.....
Par Dominique Yalopoulos, diplômée d'Histoire de l'art et d'Archéologie.

12 séances le mardi de 16h30 à 18h. 90 €.

LANGUES

👉 ANGLAIS *

Pour celles et ceux qui ont encore des souvenirs de leur apprentissage de la langue, un enseignement destiné à raviver leur mémoire pour tenir et comprendre une conversation simple à l'aide d'un minimum de grammaire, du vocabulaire indispensable et d'une pratique orale.

.....
Par Odile Cazes, professeure licenciée en anglais. 24 séances le mercredi de 17h à 18h30. 180 €.
Nombre de places limité.

* Une séance gratuite d'évaluation des niveaux de connaissances aura lieu le 5 octobre préalablement à l'inscription définitive.



PROVENÇAL (2 niveaux) 👉

Initiation à la conversation.
Du vocabulaire, juste assez de grammaire et de conjugaison pour la construction de phrases et la compréhension de textes d'hier et d'aujourd'hui.

.....
Par Vally Laget, félibre. 12 séances le jeudi de 16h30 à 18h pour les débutants et de 18h à 19h30 pour les confirmés. 90 €.

SCIENCES HUMAINES

PHILOSOPHIE

Ils ont pensé la politique

La politique est l'activité qui se propose d'organiser la vie collective dans la cité des hommes.

À quoi s'alimente cette activité ?

Quelles sont les valeurs qui la sous-tendent (ou devraient la sous-tendre) ? L'histoire de la pensée est jalonnée de grandes œuvres qui, en ce domaine, ont fait des propositions qui constituent des références incontournables. Les lire – ou les relire – c'est se donner des outils pour éclairer les principaux problèmes politiques posés à l'esprit humain. Au cours de six séances, on se propose de rencontrer quelques-unes de ces grandes œuvres :



La République de Platon, Le Léviathan de Hobbes, L'Esprit des lois de Montesquieu, Le Contrat social de J.J Rousseau, La Démocratie en Amérique de Tocqueville...

.....
Par Gérard Bouchet, agrégé de l'Université, docteur en Philosophie.

Une séance par mois de novembre à avril, le vendredi de 16h à 17h30. 45 €. Nombre de places limité.

NOUVEAUTÉ

HISTOIRE RÉGIONALE

Les Enclaves du Haut Comtat (1560 – 1791)

Il s'agit d'aborder une histoire régionale particulièrement riche à travers le thème des enclaves et de la frontière. Seront abordés les thèmes de la frontière religieuse qui sépare le Comtat catholique du Bas-Dauphiné à forte minorité protestante, les conflits de limites qui opposent les villages comtadins à leurs voisins dauphinois et enfin les inconvénients mais aussi les avantages générés par la frontière économique.

.....
Par Sophie Bentin-Féraud, Docteur en Histoire, spécialiste du Comtat Venaissin. 12 séances de 2 heures le lundi de 14h30 à 16h30. 120 €.

ÉCONOMIE

👉 La pensée économique à travers l'histoire

Montrer comment la pensée économique a évolué au cours de l'Histoire. Comment chaque époque concevait le fonctionnement et la moralité de la production et de l'échange depuis la plus haute Antiquité jusqu'à aujourd'hui. Donner un aperçu des principales doctrines économiques et sociales.

.....
Par Jacques Cœuillet, ingénieur Supélec. 8 séances de 2 heures le vendredi de 14h30 à 16h30. 80 €.

👉 Les énergies

Satisfaire les besoins de notre « village planétaire » en énergie sera sans doute le principal défi du 21^e siècle. Nous proposons de faire le bilan technologique et économique des différents types d'énergie dont nous disposons pour nous chauffer, nous éclairer, nous déplacer, faire marcher nos usines, etc. Faire comprendre le rôle-clé que certaines énergies ont joué dans le processus historique. Analyser les avantages, les inconvénients et les dangers inhérents à certains choix. Évaluer les impacts économiques et sociaux des différentes politiques énergétiques. Imaginer les avenir possibles...

.....
Par Jacques Cœuillet, ingénieur Supélec. 4 séances de 2 heures d'octobre à mars le vendredi de 14h30 à 16h30. 40 €.





ARCHÉOLOGIE

➤ Les grandes étapes de notre histoire dans leur cadre régional

Après la première partie qui traitait en 2010-2011 des phases de la Préhistoire et des débuts de la Protohistoire, nous aborderons cette année la fin de la Protohistoire, l'Antiquité gallo-romaine, le Bas Empire et le Moyen-Âge. On peut suivre cet enseignement sans avoir suivi la 1^{ère} partie l'an dernier.

.....
Par Jean-Claude Mège, archéologue, président du Musée d'Archéologie et d'Histoire du Nyonsais et des Baronniees. 10 séances le lundi de 14h30 à 15h30. 60 €

NOUVEAUTÉ

SCIENCES DE LA TERRE

➤ GÉOLOGIE

Voyage au centre de la Terre

En huit séances et trois excursions partons à la découverte des trois dimensions de la terre : Formation et vie des roches, la très ancienne histoire de la mer Vocontienne, la pierre et l'eau, comment comprendre le paysage par la géologie ? À chaque séance, roches et minéraux sur table pour illustrer le propos. Pour débutants comme pour géologues éclairés ...

.....
Par Richard Maillot, géologue (Le Tambourinaire). 8 séances de 1h30 le mardi de 14h30 à 16h et 3 excursions de mars à mai dont une d'une journée. 100 €.

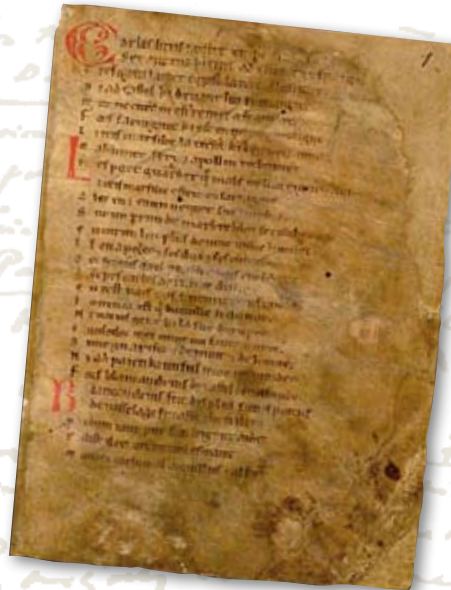
L'UNTL, vous propose ses ateliers

PALÉOGRAPHIE

- **D'où venons-nous ? Qui sommes-nous ? Comment vivaient nos ancêtres ?**

Autant de questions qui peuvent trouver leurs réponses dans des archives pas toujours faciles à lire. Une initiation active à la paléographie qui vous permettra d'accéder plus facilement à la lecture de ces écrits anciens.

.....
 Par Vally Laget. **Un vendredi sur deux de 14 h à 15 h 30. 90 €.**



RELIURE

- **Initiation pratique à l'art de la reliure ou comment commencer à relier sa bibliothèque personnelle.**

Pour les débutants comme pour les confirmés. Nombre de places limité.

.....
 Par François Bœuf. **Un jeudi sur deux de 16h30 à 18 h. 90 €, fournitures non comprises (environ 25€).**

DESSIN

- **Apprendre à composer un tableau**, étudier à l'aide des formes et des couleurs l'équilibre dans l'œuvre picturale en développant l'attention et en affinant la vision de la réalité, en interprétant librement la nature morte, le portrait et le paysage et en empruntant le chemin du plaisir et de l'épanouissement personnel.

.....
Par Danièle Gau Von Dem Knesebeck, ancienne élève des Académies des Beaux-Arts d'Avignon et de Strasbourg, professeur à l'École Hebelschule de Kehl, membre de la Maison des artistes de Berlin (BBK).

Un mercredi sur deux de 14h30 à 17h. 150 €, fournitures non comprises.

ÉCOUTE MUSICALE

En partenariat avec l'École Municipale de Musique de Nyons (EMMN), un atelier pour faire écouter et découvrir la musique par une approche auditive et par une présentation des œuvres entendues. Les thèmes abordés :

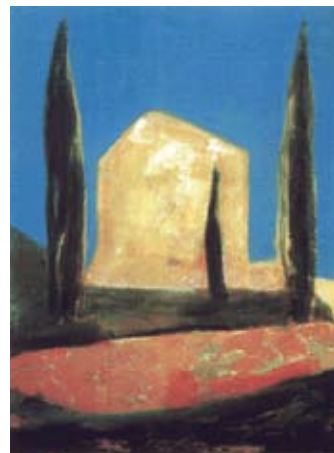
- **Les bases de l'histoire de la musique.**

9 séances de deux heures un vendredi par mois de 10h à 12h. 100 €.

- **Les vagues romantiques du 19^e siècle à travers l'Europe.**

9 séances de deux heures un vendredi par mois de 14h à 16h. 100 €.

.....
Par Jean-Dominique Westphal, professeur à l'EMMN, chef des Chœurs du Haut-Diois, intervenant en milieu scolaire. Les ateliers ont lieu à l'École Municipale de Musique de Nyons, Maison des Services Publics (ancienne mairie).



Danièle Gau Von Dem Knesebeck
Provence, acrylique sur toile, 130x160 cm,
1995

L'UNTL, vous propose son cycle de conférences, "Les jeudis de l'université"

Cycle de conférences proposées le jeudi après-midi à 15 heures à la Maison de Pays de Nyons, promenade de la Digue, ouvertes à tous. Entrée : 4€ pour les adhérents sur présentation de leur carte de membre, 5€ pour les non adhérents.

☛ **JEUDI 24 NOVEMBRE 2011**

Les animaux des milieux polaires.

.....
par Mike Baker

☛ **JEUDI 15 MARS 2012**

Hans Memling, le grand maître de Bruges.

.....
par Chantal Duquéroux-Rozwens

☛ **ET AUSSI**

Ses sorties historiques, archéologiques, géologiques, etc.

☛ **JEUDI 9 FÉVRIER 2012**

Madagascar : une Nature exceptionnelle et fragile.

.....
par Françoise Payen

☛ **JEUDI 26 AVRIL 2012**

Le protestantisme aux 17^e et 18^e siècles, de l'Édit de Nantes à l'Édit de Tolérance.

.....
par Lucie Luiz

Son voyage annuel sur quatre ou cinq jours.

L'UNTL, un réseau complémentaire

Les Universités Populaires ou les Universités du Temps Libre, héritières d'un mouvement qui date de la fin du 19^e siècle, sont à ce jour au nombre de onze en Drôme et en Ardèche. Pas de concurrence entre elles, mais une complémentarité qui va jusqu'au partenariat. Elles partagent les mêmes valeurs et ont toutes la volonté de rendre la culture et les apprentissages accessibles à tous. Elles ont chacune leurs spécificités et proposent des activités souvent différentes articulées autour de trois grands axes : mieux se comprendre - mieux comprendre le monde dans lequel nous vivons - échanger, communiquer avec les autres.

LES AUTRES UNIVERSITÉS D'ARDÈCHE ET DE DRÔME

■ ACCÉS, Université Populaire de Romans

20 rue Saint-Antoine
26100 Romans-sur-Isère
04 75 05 04 45
accesromans.com
info@accesromans.com

■ SAEL, Université Populaire de Montélimar

Maison des services publics, 1 avenue
Saint-Martin - 26200 Montélimar
04 75 52 31 45
universitepopulaire-sael-montelimar.fr
sael.universite-populaire@wanadoo.fr

■ UPAVAL, Université Populaire de l'Agglomération Valentinoise

20 chemin du Valentin
26500 Bourg-lès-Valence
04 75 56 81 79
upaval.com
upaval@wanadoo.fr

■ Université Populaire du Val de Drôme

26 rue Jean XXIII - 26400 Crest
04 75 25 17 66
upvaldrome.com
upvaldrome@free.fr

■ Université Populaire de la vallée de l'Eyrieux

Le Tissage 07360
Les Ollières-sur-Eyrieux
04 75 64 34 33
upve.fr
upve@orange.fr

■ Université Populaire de la Basse-Ardèche

Centre Le Bournot, BP 207,
4 bd Gambetta - 07200 Aubenas
04 75 89 01 05
universite-populaire-aubenas.fr

■ Le Savoir Partagé Université du pays de Dieulefit

Le Grangeon - La Pie verte - 26200
Dieulefit
06 08 70 02 89 - univ.pop.free.fr
lesavoirpartage.org
lesavoirpartage@orange.fr

■ Université Populaire Tricastine

1 rue du serf
26130 Saint-Paul-Trois-Châteaux
04 75 04 92 89
up.tricastine@laposte.net

■ Université du temps libre

BP 45 - 07270 Lamastre
utl.lamastre@yahoo.fr
utl-lamastre.vernoux.over-blog.com

■ Université buissonnière des Hautes-Baronnies

Mairie de Vers-sur-Méouge (26560)
miette.ripert@free.fr

L'adhésion à l'une ou l'autre de ces UP et UTL permet de suivre à l'UNTL les conférences du cycle « Les Jueidis de l'Université » au tarif adhérent de l'UNTL. Les adhérents de l'UNTL peuvent, de leur côté, suivre des activités des autres UP/UTL. Se renseigner auprès de celles-ci.

OCTOBRE		NOVEMBRE						
M4	Archi. Méd 14h30/16h S11 Peinture Prov. 16h30/18h S11	J3	Provençal 16H30/19H30 S11	M23	Anglais 17h/18h30 S11 Dessin 14h30/17h S10	J15	Provençal 16H30/19H30 S11	
M5	Anglais 17h/18h30 S11 Dessin 14h30/17h S10	V4	Paléo 14h30/16h S10 Philo 16h/17h30 S11 Ecoute musicale (EMM) Hist. de la musique 10/12h Vagues romantiques 14/16h	J24	Provençal 16H30/19H30 S11 Reliure 16h30/18h S10	V16	Paléo 14h30/16h S10	
J6	Reliure 16h30/18h S10			V25	Paléo 14h30/16h S11	VACANCES D'HIVER		
V7	Pensée éco.14H30/16H30 S11			L28	Archéo 14h30/15h30 S11	JANVIER		
L10	Enclaves 14H30/16H30 S11	L7	Enclaves 14H30/16H30 S11	M29	Géologie 14h30/16h S10	M3	Archi. Méd 14h30/16h S11 Peinture Prov. 16h30/18h S11	
M11	Géologie 14h30/16h S10	M8	Archi. Méd 14h30/16h S11 Peinture Prov. 16h30/18h S11	M30	Anglais 17h/18h30 S11	M4	Anglais 17h/18h30 S11 Dessin 14h30/17h S10	
M12	Anglais 17h/18h30 S11			M9	Anglais 17h/18h30 S11 Dessin 14h30/17h S10	DÉCEMBRE		
J13	Provençal 16H30/19H30 S11	J10	Reliure 16h30/18h S10	J1	Provençal 16H30/19H30 S11	J5	Reliure 16h30/18h S10	
V14	Paléo 14h30/16h S10 Ecoute musicale (EMM) Hist. de la musique 10/12h Vagues romantiques 14/16h	V11	11 novembre	V2	Paléo 14h30/16h S10 Philo 16h/17h30 S11	V6	Pensée éco.14H30/16H30 S11 Ecoute musicale (EMM) Hist. de la musique 10/12h Vagues romantiques 14/16h	
L17	Archéo 14h30/15h30 S11	L14	Archéo 14h30/15h30 S11	L5	Enclaves 14H30/16H30 S11		L9	Enclaves 14H30/16H30 S11
M18	Archi. Méd 14h30/16h S11 Peinture Prov. 16h30/18h S11	M15	Géologie 14h30/16h S10	M6	Archi. Méd 14h30/16h S11 Peinture Prov. 16h30/18h S11	M10	Géologie 14h30/16h S10	
M19	Anglais 17h/18h30 S11 Dessin 14h30/17h S10	M16	Anglais 17h/18h30 S11	M7	Anglais 17h/18h30 S11 Dessin 14h30/17h S10	M11	Anglais 17h/18h30 S11	
J20	Reliure 16h30/18h S10	J17	Provençal 16H30/19H30 S11	J8	Reliure 16h30/18h S10	J12	Provençal 16H30/19H30 S11	
V21	Eco Energies 14h30/16h30 S11	V18	Pensée éco.14H30/16H30 S11	V9	Eco Energies 14h30/16h30 S11 Ecoute musicale (EMM) Hist. de la musique 10/12h Vagues romantiques 14/16h	V13	Paléo 14h30/16h S10 Philo 16h/17h30 S11	
VACANCES D'AUTOMNE		L21	Enclaves 14H30/16H30 S11	L12	Archéo 14h30/15h30 S11	L16	Archéo 14h30/15h30 S11	
		M22	Archi. Méd 14h30/16h S11 Peinture Prov. 16h30/18h S11	M13	Géologie 14h30/16h S10	M17	Archi. Méd 14h30/16h S11 Peinture Prov. 16h30/18h S11	
				M14	Anglais 17h/18h30 S11	M18	Anglais 17h/18h30 S11 Dessin 14h30/17h S10	
						J19	Reliure 16h30/18h S10	

V20	Eco Energies 14h30/16h30 S11	L27	Archéo 14h30/15h30 S11	M21	Anglais 17h/18h30 S11	V27	Pensée éco.14H30/16H30 S11
L23	Enclaves 14H30/16H30 S11	M28	Archi. Méd 14h30/16h S11 Peinture Prov. 16h30/18h S11	J22	Provençal 16H30/19H30 S11	L30	Enclaves 14H30/16H30 S11
M24	Géologie 14h30/16h S10	M29	Anglais 17h/18h30 S11 Dessin 14h30/17h S10	V23	Paléo 14h30/16h S10	MAI	
M25	Anglais 17h/18h30 S11	MARS		L26	Archéo 14h30/15h30 S11		
J26	Provençal 16H30/19H30 S11			J1	Reliure 16h30/18h S10	M27	Archi. Méd 14h30/16h S11 Peinture Prov. 16h30/18h S11
V27	Paléo 14h30/16h S10	V2	Eco Energies 14h30/16h30 S11	M28	Anglais 17h/18h30 S11 Dessin 14h30/17h S10	J3	
L30	Archéo 14h30/15h30 S11	L5	Enclaves 14H30/16H30 S11	J29	Reliure 16h30/18h S10	V4	Paléo 14h30/16h S10
M31	Archi. Méd 14h30/16h S11 Peinture Prov. 16h30/18h S11	M6	Géologie 14h30/16h S10	V30	Pensée éco.14H30/16H30 S11	L7	
FÉVRIER		M7	Anglais 17h/18h30 S11	AVRIL		8 MAI	
M1	Anglais 17h/18h30 S11 Dessin 14h30/17h S10	J8	Provençal 16H30/19H30 S11	L2	Enclaves 14h30/16h30 S11	M9	
J2	Reliure 16h30/18h S10	V9	Paléo 14h30/16h S10 Philo 16h/17h30 S11	M3	Géologie Sortie	J10	
V3	Pensée éco.14H30/16H30 S11 Ecoute musicale (EMM) Hist. de la musique 10/12h Vagues romantiques 14/16h	L12	Archéo 14h30/15h30 S11	M4	Anglais 17h/18h30 S11	V11	Ecoute musicale (EMM) Hist. de la musique 10/12h Vagues romantiques 14/16h
L6	Enclaves 14H30/16H30 S11	M13	Archi. Méd 14h30/16h S11 Peinture Prov. 16h30/18h S11	J5	Provençal 16H30/19H30 S11	L14	Enclaves 14H30/16H30 S11
M7	Géologie 14h30/16h S10	M14	Anglais 17h/18h30 S11 Dessin 14h30/17h S10	V6	Paléo 14h30/16h S10 Philo 16h/17h30 S11 Ecoute musicale (EMM) Hist. de la musique 10/12h Vagues romantiques 14/16h	M15	Géologie Sortie Journée
M8	Anglais 17h/18h30 S11	J15	Reliure 16h30/18h S10	VACANCES DE PRINTEMPS		M16	Anglais 17h/18h30 S11
J9	Provençal 16H30/19H30 S11	V16	Pensée éco.14H30/16H30 S11 Ecoute musicale (EMM) Hist. de la musique 10/12h Vagues romantiques 14/16h	L23	Archéo 14h30/15h30 S11	ASCENSION	
V10	Paléo 14h30/16h S10 Philo 16h/17h30 S11	L19	Enclaves 14H30/16H30 S11	M24	Archi. Méd 14h30/16h S11 Peinture Prov. 16h30/18h S11	V18	Pensée éco.14H30/16H30 S11
VACANCES DE FÉVRIER		M20	Géologie Sortie	M25	Anglais 17h/18h30 S11 Dessin 14h30/17h S10	JUIN	
				J26	Reliure 16h30/18h S10	V1	Ecoute musicale (EMM) Hist. de la musique 10/12h Vagues romantiques 14/16h

R E M E R C I E M E N T S

l'UNTL remercie vivement les commerçants et artisans qui, par leur fidèle contribution, permettent chaque année l'édition de cette plaquette. Elle recommande à ses adhérents de leur réserver leurs achats.

GEOX-MEPHISTO-TBS-ASICS-RIEKER

 **Pointure**

www.pointure26.com

**27, PLACE DE LA LIBÉRATION
26110 NYONS
Tél. 04 75 26 48 57**

BIRKENSTOCK-FITFLOP-ISOTONER



INTERMARCHÉ

Les Mousquetaires

**LIVRAISON
À DOMICILE**



Horaires du Lundi au Samedi :
Sans interruption de 8h30 à 19h30

NYONS

Avenue de Venterol - Tél. 04 75 26 19 68



MOULIN JOUVE
Moulin à Huile
Spécialiste petites quantités

Vente à la ferme
Fruits et Légumes de saison,
Huile d'Olive, Olives, Tapenade,
Jus de Fruits, Confitures,...

Jean-Michel JOUVE
Le Moulin
26110 VENTEROL
Tél. 04 75 27 94 40
Mobile : 06 80 68 02 61



BULLETIN D'ADHÉSION et D'INSCRIPTION

À retourner à l'Université Nyonsaise du Temps Libre : BP 45 - 26111 Nyons, ou à remettre à l'occasion des **Portes ouvertes** (17 septembre 2011) ou lors des permanences **UNTL** à la Maison des Associations, accompagné **obligatoirement** du règlement par chèque (cotisation et modules choisis).

1 ADHÉSION **INDIVIDUELLE** (25 €) - de soutien 40€ ou + *

2 ADHÉSION **COUPLE** (36 €) - de soutien 50€ ou + *
Remplir les 2 parties (rouge et verte) du bulletin.

Mme, Melle, M. *
Prénom..... Né(e) le

Mme, Melle, M. *
Prénom..... Né(e) le

Adresse.....

Téléphone.....

Courriel.....

INSCRIPTION AUX MODULES (cours, ateliers)

Une réduction de 15% est consentie à partir du 2^e module souscrit par une même personne.

Modules choisis	Prix	Cochez
L'architecture médiévale en Roussillon	90 €	
La peinture en Provence (14 ^e - 16 ^e)	90 €	
Les Enclaves du Haut Comtat	120 €	
Anglais	180 €	
Provençal 2 ^e niveau (confirmés)	90 €	
Provençal 1 ^{er} niveau (débutants)	90 €	
Philosophie	45 €	
Archéologie	50 €	
Économie (Pensée économique)	80 €	
Économie (Les énergies)	40 €	
Géologie	100 €	
Paléographie	90 €	
Reliure	90 €	
Dessin	150 €	
Écoute musicale (Hist. de la musique)	100 €	
Écoute musicale (Vagues romantiques)	100 €	
Total du prix des modules choisis	€	

INSCRIPTION AUX MODULES (cours, ateliers)

Une réduction de 15% est consentie à partir du 2^e module souscrit par une même personne.

Modules choisis	Prix	Cochez
L'architecture médiévale en Roussillon	90 €	
La peinture en Provence (14 ^e - 16 ^e)	90 €	
Les Enclaves du Haut Comtat	120 €	
Anglais	180 €	
Provençal 2 ^e niveau (confirmés)	90 €	
Provençal 1 ^{er} niveau (débutants)	90 €	
Philosophie	45 €	
Archéologie	50 €	
Économie (Pensée économique)	80 €	
Économie (Les énergies)	40 €	
Géologie	100 €	
Paléographie	90 €	
Reliure	90 €	
Dessin	150 €	
Écoute musicale (Hist. de la musique)	100 €	
Écoute musicale (Vagues romantiques)	100 €	
Total du prix des modules choisis	€	

TOTAL adhésion + modules choisis réglé avec UN chèque* ou TROIS chèques* €
------------------------------------------------------------------------------------	---------

Date.....

Signature

* **Rayer la mention inutile**

Conformément à la loi Informatique et Liberté du 6.01.1978 vous disposez d'un droit d'accès aux informations vous concernant.



UNIVERSITÉ NYONNAISE DU TEMPS LIBRE

DRÔME PROVENÇALE ET BARONNIES

.....
Maison des associations Georges Girard
29 Draye de Meyne à Nyons - Tél./Fax : 04 75 26 41 37
untl@orange.fr
Adresse postale : UNTL 16 rue Victor Hugo 26110 Nyons
.....

www.untl.net

Association régie par la loi de 1901
Agrément ministériel Jeunesse et Éducation Populaire n°26.07 JEP32

